



室内覆盖天线



目录

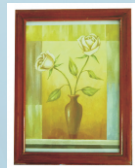
全向天线

全向吸顶天线	1
室内吸顶灯型美化天线	5
烟感器型美化天线	6
排气扇型美化天线	7
火车头全向天线	8



定向天线

定向吸顶天线	9
挂壁天线	10
对数周期天线	11
室内挂画型美化天线	12
开关型美化天线	13



应用

- 适用网络: CDMA800、GSM900、GSM1800、LTE、WLAN、WiFi、3G
- 材质标准: 根据不同款式产品, 天线外罩采用材质优良的ABS、PS、玻璃钢, 而且耐高温, 防火性能好; 辐射体材料采用导电性能高, 衰减低的铜或铝。
- ROHS, 工作温度-40~55℃, 最大抗风强度36.9m/s
- 应用场所: 写字楼、酒店、公寓、办公室、地铁、隧道等
- 安装方式: 不同的产品采用不同的安装方式, 吸顶天线和吸顶灯天线天花板吸顶安装, 挂壁天线和壁画型美化天线挂墙安装, 对数周期抱杆安装



EHS1BA006A

电气性能

频率范围(MHz): 380-520/520-960/1710-2700

极化: 垂直

增益(dBi): 0.5/1.5/3

半功率角($^{\circ}$): Hor:360 Ver:100/80/60

不圆度(dB): ± 3

电压驻波比: $\leq 2.5 / \leq 2.0 / \leq 1.4$

阻抗(Ω): 50

功率(W): 50

机械性能

接头: N-female

天线尺寸(mm): $\phi 185 \times 85$

包装尺寸(mm): $150 \times 150 \times 175$

净重(Kg): 0.4

辐射材料: 铝

天线罩材料: ABS



EHS1BA001A

电气性能

频率范围(MHz): 806-960/1710-2700

极化: 垂直

增益(dBi): 2/5

半功率角($^{\circ}$): Hor:360 Ver:60/30

不圆度(dB): ± 2

电压驻波比: ≤ 1.4

阻抗(Ω): 50

功率(W): 50

机械性能

接头: N-female

天线尺寸(mm): $\phi 165 \times 98$

包装尺寸(mm): $160 \times 160 \times 135$

净重(Kg): 0.3

辐射材料: 铝

天线罩材料: ABS



EHS1BA002A

电气性能

频率范围(MHz): 806-960/1710-2700

极化: 垂直

增益(dBi): 2/5

半功率角($^{\circ}$): Hor:360 Ver:60/30

不圆度(dB): ± 2

电压驻波比: ≤ 1.4

阻抗(Ω): 50

功率(W): 50

机械性能

接头: N-female

天线尺寸(mm): $\phi 185 \times 85$

包装尺寸(mm): $150 \times 150 \times 175$

净重(Kg): 0.4

辐射材料: 铝

天线罩材料: ABS



EHS1BA002B

电气性能

频率范围(MHz): 806-960/1710-2700

极化: 垂直

增益(dBi): 2/5

半功率角($^{\circ}$): Hor:360 Ver:60/30

不圆度(dB): ± 2

电压驻波比: ≤ 1.4

阻抗(Ω): 50

功率(W): 50

机械性能

接头: N-female

天线尺寸(mm): $\Phi 185 \times 85$

包装尺寸(mm): $150 \times 150 \times 170$

净重(Kg): 0.4

辐射材料: 铝

天线罩材料: ABS



EHS1BA004A

电气性能

频率范围(MHz): 806-960/1710-2700

极化: 垂直

增益(dBi): 2/4

半功率角($^{\circ}$): Hor:360 Ver:60/30

不圆度(dB): ± 4

电压驻波比: ≤ 1.5

阻抗(Ω): 50

功率(W): 50

机械性能

接头: N-female

天线尺寸(mm): $162 \times 136 \times 7$

包装尺寸(mm): $180 \times 150 \times 12$

净重(Kg): 0.1

辐射材料: 铜

天线罩材料: ABS



EHS1BA005A

电气性能

频率范围(MHz): 806-960/1710-2700

极化: 垂直

增益(dBi): 2/5

半功率角($^{\circ}$): Hor:360 Ver:30/60

不圆度(dB): ± 2

电压驻波比: ≤ 1.4

阻抗(Ω): 50

功率(W): 50

机械性能

接头: N-female

天线尺寸(mm): $\phi 203 \times 108$

包装尺寸(mm): $230 \times 230 \times 160$

净重(Kg): 0.37

辐射材料: 铝

天线罩材料: ABS



EHS1BA011A

电气性能

频率范围(MHz): 806-960/1710-2700

极化: 垂直

增益(dBi): 2/5

半功率角($^{\circ}$): Hor:360 Ver:60/30

不圆度(dB): ± 2

电压驻波比: ≤ 1.4

阻抗(Ω): 50

功率(W): 50

机械性能

接头: N-female

天线尺寸(mm): $\phi 185 \times 85$

包装尺寸(mm): $150 \times 150 \times 175$

净重(Kg): 0.45

辐射材料: 铝

天线罩材料: PS



EHS1AI001A

电气性能

频率范围(MHz): 806-960/1710-2700

极化: 垂直

增益(dBi): 2/5

半功率角($^{\circ}$): Hor:360 Ver:60/30

不圆度(dB): ± 2

电压驻波比: ≤ 1.4

阻抗(Ω): 50

功率(W): 50

机械性能

接头: N-female

天线尺寸(mm): $\phi 390 \times 110$

包装尺寸(mm): $410 \times 410 \times 125$

净重(Kg): 0.27

辐射材料: 铝

天线罩材料: 亚克力



EHS1AK002A

电气性能

频率范围(MHz): 824-960/1710-2500

极化: 垂直

增益(dBi): 2/3

半功率角($^{\circ}$): Hor:360 Ver:50/45

不圆度(dB): ± 2

电压驻波比: ≤ 1.5

阻抗(Ω): 50

功率(W): 50

机械性能

接头: N-female

天线尺寸(mm): $\phi 110 \times 70$

包装尺寸(mm): $120 \times 120 \times 125$

净重(Kg): 0.21

辐射材料: 铜

天线罩材料: ABS



EHS1AK001A

电气性能

频率范围(MHz): 806-960/1710-2700

极化: 垂直

增益(dBi): 2/5

半功率角($^{\circ}$): Hor:360 Ver:60/30

不圆度(dB): ± 2

电压驻波比: ≤ 1.4

阻抗(Ω): 50

功率(W): 50

机械性能

接头: N-female

天线尺寸(mm): $\phi 186 \times 110$

包装尺寸(mm): $180 \times 180 \times 125$

净重(Kg): 0.3

辐射材料: 铝

天线罩材料: ABS



EHS1AW008A

电气性能

频率范围(MHz): 806-960/1710-2700

极化: 垂直

增益(dBi): 2/5

半功率角($^{\circ}$): Hor: 360 Ver: 60/30

不圆度(dB): ± 2

电压驻波比: ≤ 1.4

阻抗(Ω): 50

功率(W): 50

机械性能

接头: N-female

天线尺寸(mm): 300 \times 300 \times 150

包装尺寸(mm): 330 \times 330 \times 190

净重(Kg): 0.32

辐射材料: 铝

天线罩材料: ABS



EHS1BE001A

电气性能

频率范围(MHz): 824-960/1710-2500

极化: 垂直

增益(dBi): 3/4.5

半功率角($^{\circ}$): Hor:360 Ver:60/40

不圆度(dB): ± 2

电压驻波比: ≤ 1.5

阻抗(Ω): 50

功率(W): 50

机械性能

接头: N-female

天线尺寸(mm): $\phi 63 \times 220$

包装尺寸(mm): $300 \times 85 \times 85$

净重(Kg): 0.75

辐射材料: 铜

天线罩材料: 玻璃钢



EHS1BA008A

电气性能

频率范围(MHz): 806-960/1710-2700

极化: 垂直

增益(dBi): 4/6

半功率角($^{\circ}$): Hor:120/80 Ver:115/85

前后比(dB): ≥ 6

电压驻波比: ≤ 1.4

阻抗(Ω): 50

功率(W): 50

机械性能

接头: N-female

天线尺寸(mm): $\phi 185 \times 85$

包装尺寸(mm): $150 \times 150 \times 175$

净重(Kg): 0.4

辐射材料: 铝

天线罩材料: ABS



EHS1BA012A

电气性能

频率范围(MHz): 806-960/1710-2700

极化: 垂直

增益(dBi): 4/6

半功率角($^{\circ}$): Hor:120/80 Ver:115/85

前后比(dB): ≥ 6

电压驻波比: ≤ 1.4

阻抗(Ω): 50

功率(W): 50

机械性能

接头: N-female

天线尺寸(mm): $\phi 185 \times 85$

包装尺寸(mm): $150 \times 150 \times 175$

净重(Kg): 0.45

辐射材料: 铝

天线罩材料: PS



EHS1BB001A

电气性能

频率范围(MHz): 806-960/1710-2700

极化: 垂直

增益(dBi): 7/8

半功率角($^{\circ}$): Hor:72 Ver:70

前后比(dB): ≥ 8

电压驻波比: ≤ 1.4

阻抗(Ω): 50

功率(W): 50

机械性能

接头: N-female

天线尺寸(mm): 207×177×45

包装尺寸(mm): 240×185×55

净重(Kg): 0.35

辐射材料: 铝

天线罩材料: ABS



EHS1BB002A

电气性能

频率范围(MHz): 806-960/1710-2700

极化: 垂直

增益(dBi): 7/8

半功率角($^{\circ}$): Hor:72 Ver:70

前后比(dB): ≥ 8

电压驻波比: ≤ 1.4

阻抗(Ω): 50

功率(W): 50

机械性能

接头: N-female

天线尺寸(mm): 207×177×45

包装尺寸(mm): 240×185×55

净重(Kg): 0.35

辐射材料: 铝

天线罩材料: ABS



EHS1BC006A

电气性能

频率范围(MHz): 806-960/1710-2700

极化: 垂直/水平

增益(dBi): 8/9

半功率角($^{\circ}$): Hor:90/75 Ver:60/55

前后比(dB): ≥ 16

电压驻波比: ≤ 1.4

阻抗(Ω): 50

功率(W): 50

机械性能

接头: N-female

天线尺寸(mm): 300×210×65

包装尺寸(mm): 305×215×70

净重(Kg): 0.9

辐射材料: 铝

天线罩材料: ABS



EHS1BC008A

电气性能

频率范围(MHz): 806-960/1710-2700

极化: 垂直/水平

增益(dBi): 10/11

半功率角($^{\circ}$): Hor:90/75 Ver:60/55

前后比(dB): ≥ 16

电压驻波比: ≤ 1.4

阻抗(Ω): 50

功率(W): 50

机械性能

接头: N-female

天线尺寸(mm): 400×210×60

包装尺寸(mm): 480×215×65

净重(Kg): 1

辐射材料: 铝

天线罩材料: ABS



EHS1AJ005A

电气性能

频率范围 (MHz): 806-960/1710-2500

极化: 垂直

增益(dBi): 4/7

半功率角($^{\circ}$): Hor:100/80 Ver:50/40

前后比(dB): ≥ 10

电压驻波比: ≤ 1.5

阻抗(Ω): 50

功率(W): 50

机械性能

接头: N-female

天线尺寸(mm): 420×320×30

包装尺寸(mm): 500×400×80

净重(Kg): 0.76

辐射材料: 铝

天线罩材料: 木



EHS1AW021A

电气性能

频率范围(MHz): 806-960/1710-2500

极化: 垂直

增益(dBi): 2.5/5

半功率角($^{\circ}$): Hor:60/100 Ver:80/140

前后比(dB): ≥ 4

电压驻波比: ≤ 1.6

阻抗(Ω): 50

功率(W): 50

机械性能

接头: N-female

天线尺寸(mm): 85×85×40

包装尺寸(mm): 130×130×120

净重(Kg): 0.25

辐射材料: 铝

天线罩材料: ABS



佛山市粤海信通讯有限公司

地址：广东省佛山市三水区西南口岸大道25号

电话：0757-88765803 88765808 83602928

传真：0757-88765809

邮箱：ehs@eahison.com

网址：www.eahison.com

www.eahison.hk