



无线局域网天线

目录

定向天线

2.4GHz 天线	1
3.5GHz 天线	14
5.8GHz 天线	16

全向天线

2.4GHz 天线	22
3.5GHz 天线	28
5.4GHz 天线	29
5.8GHz 天线	30



应用

- 适用网络: WLAN、WiFi、WIMAX、3G
- 材质标准: 根据不同款式产品, 天线外罩采用材质优良的ABS、PVC、玻璃钢, 而且耐高温, 防火性能好; 辐射体材料采用导电性能高, 衰减低的铜或铝。
- ROHS, 工作温度-40~70℃, 最大抗风强度60m/s
- 防水: 根据不同结构的产品, 防水方式不同, 防水胶, 内部加严密的防水圈。防水标准达到Ip42
- 应用场所: 公园、小区、广场、酒店、办公楼等室内挂墙安装
- 安装方式: 室外抱杆安装, 草坪地脚安装



EHS1GA170A

电气性能

频率范围(MHz): 2400-2500

极化: 垂直

增益(dBi): 14 ± 0.5

半功率角($^{\circ}$): Hor: 35 ± 5 Ver: 35 ± 5

前后比(dB): ≥ 22

电压驻波比: ≤ 1.5

阻抗(Ω): 50

功率(W): 50

机械性能

接头: N-female

天线尺寸(mm): $220 \times 220 \times 30$

包装尺寸(mm): $300 \times 225 \times 100$

净重(Kg): 0.74

辐射材料: 铝

天线罩材料: ABS



热卖

EHS1GA156A

电气性能

频率范围(MHz): 2400-2500

极化: 垂直

增益(dBi): 11 ± 1

半功率角($^{\circ}$): Hor: 65 ± 5 Ver: 33 ± 5

前后比(dB): ≥ 20

电压驻波比: ≤ 1.5

阻抗(Ω): 50

功率(W): 100

机械性能

接头: N-Female

天线尺寸(mm): $200 \times 120 \times 30$

包装尺寸(mm): $220 \times 130 \times 50$

净重(Kg): 0.9

辐射材料: 铝

天线罩材料: ABS



推荐

EHS1GA162A

电气性能

频率范围(MHz): 2400-2500

极化: 垂直

增益(dBi): 15 ± 0.5

半功率角($^{\circ}$): Hor: 65 ± 5 Ver: 15 ± 5

前后比(dB): ≥ 23

电压驻波比: ≤ 1.5

阻抗(Ω): 50

功率(W): 100

机械性能

接头: N-Female

天线尺寸(mm): $420 \times 135 \times 35$

包装尺寸(mm): $480 \times 160 \times 60$

净重(Kg): 0.85

辐射材料: 铝

天线罩材料: ABS



EHS1GA139A

电气性能

频率范围(MHz): 2400-2500

极化: 垂直

增益(dBi): 13 ± 1

半功率角($^{\circ}$): Hor: 65 ± 5 Ver: 16 ± 5

前后比(dB): ≥ 23

电压驻波比: ≤ 1.5

阻抗(Ω): 50

功率(W): 100

机械性能

接头: N-female

天线尺寸(mm): $320 \times 200 \times 30$

包装尺寸(mm): $360 \times 230 \times 50$

净重(Kg): 0.82

辐射材料: 铝

天线罩材料: ABS



EHS1GA013A

电气性能

频率范围(MHz): 2400-2500

极化: 垂直

增益(dBi): 15 ± 1

半功率角($^{\circ}$): Hor: 25 ± 5 Ver: 23 ± 5

前后比(dB): ≥ 25

电压驻波比: ≤ 1.5

阻抗(Ω): 50

功率(W): 50

机械性能

接头: TPEX

天线尺寸(mm): $305 \times 305 \times 30$

包装尺寸(mm): $315 \times 315 \times 90$

净重(Kg): 2.1

辐射材料: 铝

天线罩材料: ABS



EHS1GA072A

电气性能

频率范围(MHz): 2400-2500

极化: 垂直

增益(dBi): 7 ± 1

半功率角($^{\circ}$): Hor: 65 ± 5 Ver: 65 ± 5

前后比(dB): ≥ 12

电压驻波比: ≤ 1.5

阻抗(Ω): 50

功率(W): 100

机械性能

接头: N-female

天线尺寸(mm): $100 \times 100 \times 23$

包装尺寸(mm): $110 \times 110 \times 35$

净重(Kg): 0.1

辐射材料: 铝

天线罩材料: ABS



EHS1GA127A

电气性能

频率范围(MHz): 2400-2500

极化: 垂直

增益(dBi): 12 ± 0.5

半功率角($^{\circ}$): Hor: 90 ± 5 Ver: 15 ± 3

前后比(dB): ≥ 20

电压驻波比: ≤ 1.5

阻抗(Ω): 50

功率(W): 100

机械性能

接头: N-female

天线尺寸(mm): $450 \times 130 \times 55$

包装尺寸(mm): $610 \times 200 \times 115$

净重(Kg): 2.1

辐射材料: 铝

天线罩材料: PVC



EHS1GA067A

电气性能

频率范围(MHz): 2400-2500

极化: 垂直

增益(dBi): 17.5

半功率角($^{\circ}$): Hor: 60 ± 5 Ver: 10 ± 5

前后比(dB): ≥ 23

电压驻波比: ≤ 1.5

阻抗(Ω): 50

功率(W): 100

机械性能

接头: N-female

天线尺寸(mm): $1200 \times 130 \times 55$

包装尺寸(mm): $1360 \times 200 \times 115$

净重(Kg): 4

辐射材料: 铝

天线罩材料: PVC



EHS1GA104A

电气性能

频率范围(MHz): 2400-2500

极化: 垂直

增益(dBi): 15 ± 1

半功率角($^{\circ}$): Hor: 65 ± 5 Ver: 15 ± 5

前后比(dB): ≥ 23

电压驻波比: ≤ 1.5

阻抗(Ω): 50

功率(W): 200

机械性能

接头: N-female

天线尺寸(mm): $450 \times 130 \times 55$

包装尺寸(mm): $610 \times 200 \times 115$

净重(Kg): 1.5

辐射材料: 铝

天线罩材料: PVC



EHS1GA133A

电气性能

频率范围(MHz): 2400-2500

极化: 水平+垂直

增益(dBi): 14 ± 0.5

半功率角($^{\circ}$): Hor: 35 ± 5 Ver: 35 ± 5

前后比(dB): ≥ 23

隔离度(dB): ≥ 28

电压驻波比: ≤ 1.5

阻抗(Ω): 50

功率(W): 50

机械性能

接头: 2×N-female

天线尺寸(mm): $220 \times 220 \times 30$

包装尺寸(mm): $300 \times 225 \times 100$

净重(Kg): 0.74

辐射材料: 铝

天线罩材料: ABS



EHS1GA158A

电气性能

频率范围(MHz): 2400-2500

极化: 水平+垂直

增益(dBi): 11 ± 1

半功率角($^{\circ}$): Hor: 65 ± 5 Ver: 33 ± 5

前后比(dB): ≥ 20

隔离度(dB): ≥ 28

电压驻波比: ≤ 1.5

阻抗(Ω): 50

功率(W): 100

机械性能

接头: 2×N-Female

天线尺寸(mm): $200 \times 120 \times 30$

包装尺寸(mm): $220 \times 130 \times 50$

净重(Kg): 0.9

辐射材料: 铝

天线罩材料: ABS



热卖

EHS1GA164A

电气性能

频率范围(MHz): 2400-2500

极化: 水平+垂直

增益(dBi): 15 ± 0.5

半功率角($^{\circ}$): Hor: 65 ± 5 Ver: 15 ± 5

前后比(dB): ≥ 20

隔离度(dB): ≥ 28

电压驻波比: ≤ 1.5

阻抗(Ω): 50

功率(W): 100

机械性能

接头: 2×N-Female

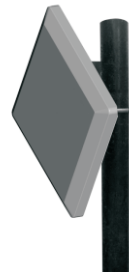
天线尺寸(mm): $420 \times 135 \times 35$

包装尺寸(mm): $480 \times 160 \times 60$

净重(Kg): 0.85

辐射材料: 铝

天线罩材料: ABS



EHS1GA134A

电气性能

频率范围(MHz): 2400-2500

极化: $\pm 45^{\circ}$

增益(dBi): 14 ± 0.5

半功率角($^{\circ}$): Hor: 35 ± 5 Ver: 35 ± 5

前后比(dB): ≥ 22

隔离度(dB): ≥ 28

电压驻波比: ≤ 1.5

阻抗(Ω): 50

功率(W): 50

机械性能

接头: 2×N-female

天线尺寸(mm): $220 \times 220 \times 30$

包装尺寸(mm): $300 \times 225 \times 100$

净重(Kg): 0.74

辐射材料: 铝

天线罩材料: ABS



EHS1GA117A

电气性能

频率范围(MHz): 2400-2500

极化: 水平+垂直

增益(dBi): 14.5 ± 0.5

半功率角($^{\circ}$): Hor: 65 ± 5 Ver: 15 ± 3

前后比(dB): ≥ 23

隔离度(dB): ≥ 28

电压驻波比: ≤ 1.5

阻抗(Ω): 50

功率(W): 100

机械性能

接头: 2×N-female

天线尺寸(mm): $450 \times 130 \times 55$

包装尺寸(mm): $610 \times 200 \times 115$

净重(Kg): 2.1

辐射材料: 铝

天线罩材料: PVC



EHS1GA118A

电气性能

频率范围(MHz): 2400-2500

极化: 水平+垂直

增益(dBi): 15 ± 0.5

半功率角($^{\circ}$): Hor: 65 ± 5 Ver: 11 ± 5

前后比(dB): ≥ 23

隔离度(dB): ≥ 28

电压驻波比: ≤ 1.5

阻抗(Ω): 50

功率(W): 100

机械性能

接头: 2×N-female

天线尺寸(mm): $750 \times 130 \times 55$

包装尺寸(mm): $910 \times 200 \times 115$

净重(Kg): 3.8

辐射材料: 铝

天线罩材料: PVC



新

EHS1GA165A

电气性能

频率范围(MHz): 2400-2500

极化: 1×水平+2×垂直

增益(dBi): 15 ± 0.5

半功率角($^{\circ}$): Hor: 65 ± 5 Ver: 15 ± 2

前后比(dB): ≥ 23

隔离度(dB): ≥ 28

电压驻波比: ≤ 1.5

阻抗(Ω): 50

功率(W): 100

机械性能

接头: 3×N-Female

天线尺寸(mm): $420 \times 240 \times 35$

包装尺寸(mm): $480 \times 260 \times 50$

净重(Kg): 1.7

辐射材料: 铝

天线罩材料: ABS



新

EHS1GA166A

电气性能

频率范围(MHz): 2400-2500MHz/5725-5850MHz

极化: 1×水平+1×垂直/1×水平+1×垂直

增益(dBi): $15 \pm 1/17 \pm 0.5$

半功率角($^{\circ}$): Hor: 65 ± 5 Ver: 15 ± 2 /Hor: 65 ± 5 Ver: 10 ± 2

前后比(dB): ≥ 23

隔离度(dB): ≥ 28

电压驻波比: ≤ 1.5

阻抗(Ω): 50

功率(W): 100

机械性能

接头: 4×N-Female

天线尺寸(mm): $420 \times 240 \times 35$

包装尺寸(mm): $480 \times 260 \times 50$

净重(Kg): 1.7

辐射材料: 铝

天线罩材料: ABS



EHS1GA125A

电气性能

频率范围 (MHz): 2400-2500MHz/5150-5850MHz

极化: 6×垂直

增益 (dBi): $15 \pm 0.5 / 16 \pm 0.5$

半功率角 (°): Hor: 360 Ver: $15 \pm 3 / 12 \pm 2$

前后比 (dB): ≥ 22

电压驻波比: ≤ 1.5

阻抗 (Ω): 50

功率 (W): 100

机械性能

接头: 6×N-female

天线尺寸 (mm): $\Phi 250 \times 800$

包装尺寸 (mm): $850 \times 300 \times 300$

净重 (Kg): 11

辐射材料: 铜

天线罩材料: PVC



电气性能

频率范围(MHz): 2400-2500

极化: $\pm 45^\circ$ 或 水平+垂直

增益(dBi): 11 ± 0.5

半功率角($^\circ$): Hor: 65 ± 5 Ver: 35 ± 5

前后比(dB): ≥ 23

隔离度(dB): ≥ 28

电压驻波比: ≤ 1.5

阻抗(Ω): 50

功率(W): 50

上倾角($^\circ$): $10 \sim 15$

机械性能

接头: $2 \times N$ -female 或 $4 \times N$ -female

辐射材料: 铝

天线罩材料: 玻璃钢



电气性能

频率范围(MHz): 2400-2500

极化: $\pm 45^\circ$ 或 水平+垂直

增益(dBi): 11 ± 0.5

半功率角($^\circ$): Hor: 65 ± 5 Ver: 35 ± 5

前后比(dB): ≥ 25

隔离度(dB): ≥ 28

电压驻波比: ≤ 1.5

阻抗(Ω): 50

功率(W): 50

上倾角($^\circ$): 10~15

机械性能

接头: $2 \times N$ -female 或 $4 \times N$ -female

辐射材料: 铝



电气性能

频率范围(MHz): 2400-2500

极化: $\pm 45^\circ$ 或 水平+垂直

增益(dBi): 14 ± 0.5

半功率角($^\circ$): Hor: 35 ± 5 Ver: 35 ± 5

前后比(dB): ≥ 23

隔离度(dB): ≥ 28

电压驻波比: ≤ 1.5

阻抗(Ω): 50

功率(W): 50

上倾角($^\circ$): 10~15

机械性能

接头: $2 \times N$ -female

辐射材料: 铝



电气性能

频率范围(MHz): 2400-2500
 极化: $\pm 45^\circ$ 或水平+垂直
 增益(dBi): 11 ± 0.5
 半功率角($^\circ$): Hor: 65 ± 5 Ver: 35 ± 5
 前后比(dB): ≥ 25
 隔离度(dB): ≥ 28
 电压驻波比: ≤ 1.5
 阻抗(Ω): 50
 功率(W): 50
 上倾角($^\circ$): $10 \sim 15$

机械性能

接头: $2 \times N$ -female或 $4 \times N$ -female
 辐射材料: 铝

电气性能

频率范围(MHz): 2400-2500
 极化: $\pm 45^\circ$ 或水平+垂直
 增益(dBi): 14 ± 1
 半功率角($^\circ$): Hor: 35 ± 5 Ver: 33 ± 5
 前后比(dB): ≥ 23
 隔离度(dB): ≥ 28
 电压驻波比: ≤ 1.5
 阻抗(Ω): 50
 功率(W): 50
 上倾角($^\circ$): $10 \sim 15$

机械性能

接头: $2 \times N$ -female
 辐射材料: 铝



EHS1GB002A

电气性能

频率范围(MHz): 3400-3600

极化: 垂直

增益(dBi): 16 ± 1

半功率角($^{\circ}$): Hor: 60 ± 5 Ver: 12 ± 3

前后比(dB): ≥ 24

电压驻波比: ≤ 1.5

阻抗(Ω): 50

功率(W): 50

机械性能

接头: N-female

天线尺寸(mm): $260 \times 260 \times 45$

包装尺寸(mm): $280 \times 280 \times 55$

净重(Kg): 1.36

辐射材料: 铜

天线罩材料: ABS



EHS1GB004A

电气性能

频率范围(MHz): 3400-3600

极化: 垂直

增益(dBi): 20 ± 1

半功率角($^{\circ}$): Hor: 23 ± 2 Ver: 19 ± 3

前后比(dB): ≥ 25

电压驻波比: ≤ 1.5

阻抗(Ω): 50

功率(W): 100

机械性能

接头: N-female

天线尺寸(mm): $330 \times 330 \times 20$

包装尺寸(mm): $350 \times 350 \times 60$

净重(Kg): 1.38

辐射材料: 铝

天线罩材料: ABS



EHS1GB013A

电气性能

频率范围(MHz): 3400-3600

极化: 垂直

增益(dBi): 18 ± 1

半功率角($^{\circ}$): Hor: 60 ± 5 Ver: 8 ± 2

前后比(dB): ≥ 25

电压驻波比: ≤ 1.5

阻抗(Ω): 50

功率(W): 200

机械性能

接头: N-female

天线尺寸(mm): $800 \times 130 \times 55$

包装尺寸(mm): $960 \times 200 \times 115$

净重(Kg): 1.8

辐射材料: 铝

天线罩材料: PVC



EHS1GF008A

电气性能

频率范围(MHz): 5725-5850

极化: 垂直

增益(dBi): 8 ± 0.5

半功率角($^{\circ}$): Hor: 60 ± 5 Ver: 60 ± 5

前后比(dB): ≥ 18

电压驻波比: ≤ 1.5

阻抗(Ω): 50

功率(W): 50

机械性能

接头: SMA-Female

天线尺寸(mm): $\Phi 87 \times 12$

净重(Kg): 0.2

辐射材料: 铜或铝

天线罩材料: ABS



EHS1GF010A

电气性能

频率范围(MHz): 5725-5850

极化: 垂直

增益(dBi): 8 ± 0.5

半功率角($^{\circ}$): Hor: 60 ± 5 Ver: 60 ± 5

前后比(dB): ≥ 18

电压驻波比: ≤ 1.5

阻抗(Ω): 50

功率(W): 50

机械性能

接头: SMA-Female

天线尺寸(mm): $70 \times 50 \times 18$

净重(Kg): 0.2

辐射材料: 铜或

天线罩材料: ABS



EHS1GF048A

电气性能

频率范围(MHz): 5150-5850

极化: 垂直

增益(dBi): 23 ± 0.5

半功率角($^{\circ}$): Hor: 17 ± 3 Ver: 16 ± 3

前后比(dB): ≥ 25

电压驻波比: ≤ 1.8

阻抗(Ω): 50

功率(W): 50

机械性能

接头: 2×N-female

天线尺寸(mm): $330 \times 330 \times 90$

包装尺寸(mm): $340 \times 340 \times 100$

净重(Kg): 1.9

辐射材料: 铝

天线罩材料: ABS



EHS1GF004A

电气性能

频率范围(MHz): 5150-5850

极化: 垂直

增益(dBi): 26 ± 1

半功率角($^{\circ}$): Hor: 10 ± 3 Ver: 8 ± 3

前后比(dB) ≥ 25

电压驻波比: ≤ 2.0

阻抗(Ω): 50

功率(W): 100

机械性能

接头: N-female

天线尺寸(mm): $450 \times 450 \times 45$

包装尺寸(mm): $460 \times 460 \times 105$

净重(Kg): 2.8

辐射材料: 铜

天线罩材料: ABS



EHS1GF036A

电气性能

频率范围(MHz): 5725-5850

极化: 水平+垂直

增益(dBi): 18

半功率角($^{\circ}$): Hor: 23 ± 5 Ver: 20 ± 5

前后比(dB): ≥ 20

隔离度(dB): ≥ 25

电压驻波比: ≤ 1.4

阻抗(Ω): 50

功率(W): 100

机械性能

接头: 2×N-female

天线尺寸(mm): $220 \times 220 \times 30$

包装尺寸(mm): $360 \times 230 \times 50$

净重(Kg): 0.5

辐射材料: 铝

天线罩材料: ABS



EHS1GF020A(M)

电气性能

频率范围(MHz): 5725-5850

极化: 水平+垂直

增益(dBi): 11 ± 1

半功率角($^{\circ}$): Hor: 62 ± 5 Ver: 30 ± 3

前后比(dB): ≥ 23

隔离度(dB): ≥ 25

电压驻波比: ≤ 1.5

阻抗(Ω): 50

功率(W): 50

机械性能

接头: 2×N-female

天线尺寸(mm): $140 \times 120 \times 40$

包装尺寸(mm): $175 \times 130 \times 65$

净重(Kg): 0.85

辐射材料: 铝

天线罩材料: ABS



热卖

EHS1GF072A

电气性能

频率范围(MHz): 5725-5850

极化: $\pm 45^\circ$

增益(dBi): 14 ± 1

半功率角($^\circ$): Hor: 35 ± 5 Ver: 35 ± 5

前后比(dB): ≥ 23

隔离度(dB): ≥ 28

电压驻波比: ≤ 1.4

阻抗(Ω): 50

功率(W): 50

机械性能

接头: 2xN-female

天线尺寸(mm): $165 \times 165 \times 25$

包装尺寸(mm): $180 \times 180 \times 40$

净重(Kg): 0.41

辐射材料: 铝

天线罩材料: ABS



EHS1GF038A

电气性能

频率范围(MHz): 5725-5850

极化: 水平+垂直

增益(dBi): 18 ± 1

半功率角($^\circ$): Hor: 23 ± 5 Ver: 18 ± 5

前后比(dB): ≥ 23

隔离度(dB): ≥ 25

电压驻波比: ≤ 1.5

阻抗(Ω): 50

功率(W): 50

机械性能

接头: 2xN-female

天线尺寸(mm): $280 \times 280 \times 30$

包装尺寸(mm): $300 \times 300 \times 40$

净重(Kg): 1.56

辐射材料: 铜

天线罩材料: ABS



EHS1GF022A

电气性能

频率范围(MHz): 5150-5850

极化: 水平+垂直

增益(dBi): 23 ± 1

半功率角($^{\circ}$): Hor: 20 ± 4 Ver: 20 ± 4

前后比(dB): ≥ 25

隔离度(dB): ≥ 28

电压驻波比: ≤ 2.0

阻抗(Ω): 50

功率(W): 100

机械性能

接头: 2xN-female

天线尺寸(mm): $450 \times 450 \times 40$

包装尺寸(mm): $460 \times 460 \times 105$

净重(Kg): 2.8

辐射材料: 铜

天线罩材料: ABS



EHS1GF083A

电气性能

频率范围(MHz): 5150-5850

极化: 水平+垂直

增益(dBi): 14 ± 1

半功率角($^{\circ}$): Hor: 65 ± 5 Ver: 15 ± 5

前后比(dB): ≥ 20

隔离度(dB): ≥ 28

电压驻波比: ≤ 2.0

阻抗(Ω): 50

功率(W): 100

机械性能

接头: 2xN-female

天线尺寸(mm): $200 \times 120 \times 30$

包装尺寸(mm): $210 \times 140 \times 40$

净重(Kg): 0.56

辐射材料: 铝

天线罩材料: ABS



EHS1GF046A

电气性能

频率范围 (MHz): 5725-5850

极化: 2×垂直

增益(dBi): 11 ± 0.5

半功率角($^{\circ}$): Hor: 62 ± 5 Ver: 30 ± 3

前后比(dB): ≥ 22

隔离度(dB): ≥ 25

电压驻波比: ≤ 1.5

阻抗(Ω): 50

功率(W): 100

机械性能

接头: 2× N-female

天线尺寸(mm): $140 \times 120 \times 40$

包装尺寸(mm): $175 \times 130 \times 65$

净重(Kg): 0.75

辐射材料: 铝

天线罩材料: ABS



EHS1GF073A

电气性能

频率范围 (MHz): 5725-5850

极化: 水平+垂直

增益(dBi): 11 ± 0.5

半功率角($^{\circ}$): Hor: 60 ± 5 Ver: 30 ± 5

前后比(dB): ≥ 22

隔离度(dB): ≥ 25

电压驻波比: ≤ 1.5

阻抗(Ω): 50

功率(W): 100

机械性能

接头: 2× N-female

天线尺寸(mm): $140 \times 120 \times 40$

包装尺寸(mm): $175 \times 130 \times 65$

净重(Kg): 0.75

辐射材料: 铝

天线罩材料: ABS



EHS1GA022A

电气性能

频率范围(MHz): 2400-2500

极化: 垂直

增益(dBi): 12 ± 1

半功率角($^{\circ}$): Hor:360 Ver:7 \pm 3

不圆度(dB): ± 3

电压驻波比: ≤ 1.5

阻抗(Ω): 50

功率(W): 100

机械性能

接头: N-female

天线尺寸(mm): $\phi 39 \times 1250$

净重(Kg): 2.6

辐射材料: 铜

天线罩材料: 玻璃钢



EHS1GA060A

电气性能

频率范围(MHz): 2400-2500

极化: 垂直

增益(dBi): 2.5 ± 0.5

半功率角($^{\circ}$): Hor:360 Ver:70 \pm 5

不圆度(dB): ± 2

电压驻波比: ≤ 1.5

阻抗(Ω): 50

功率(W): 50

机械性能

接头: N-female

天线尺寸(mm): $41.9 \times 28.7 \times 2$

净重(Kg): 0.06

辐射材料: 铜



EHS1EA017A

电气性能

频率范围(MHz): 2400-2500

极化: 垂直

增益(dBi): 4-6

半功率角($^{\circ}$): Hor:360 Ver:30-50

不圆度(dB): ± 2

电压驻波比: ≤ 2.0

阻抗(Ω): 50

功率(W): 10

机械性能

接头: RP-SMA Male

天线尺寸(mm): $\Phi 13 \times 180$

净重(Kg): 0.15

辐射材料: 铜

天线罩材料: TPEE



EHS1GA058A

电气性能

频率范围(MHz): 2400-2500MHz/5150-5850MHz

极化: 垂直

增益(dBi): 4 ± 0.5

半功率角($^{\circ}$): Hor:360 Ver:30-50

不圆度(dB): ± 2

电压驻波比: $\leq 1.6 / \leq 2.0$

阻抗(Ω): 50

功率(W): 10

机械性能

接头: RP-SMA Male

天线尺寸(mm): 31×149

净重(Kg): 0.2

辐射材料: 铜

天线罩材料: TPEE



EHS1EA008A

电气性能

频率范围(MHz): 2300-2700

极化: 垂直

增益(dBi): 2.5 ± 0.5

半功率角($^{\circ}$): Hor:360 Ver: 50 ± 10

不圆度(dB): ± 2

电压驻波比: ≤ 2.0

阻抗(Ω): 50

功率(W): 10

机械性能

接头: SMA-male

天线尺寸(mm): $\phi 10 \times 105$

净重(Kg): 0.1

辐射材料: 铜

天线罩材料: TPEE



EHS1EA005A

电气性能

频率范围(MHz): 2400-2500

极化: 垂直

增益(dBi): 4 ± 1

半功率角($^{\circ}$): Hor:360 Ver: 20 ± 5

不圆度(dB): ± 2

电压驻波比: ≤ 2.0

阻抗(Ω): 50

功率(W): 10

机械性能

接头: SMA-Female

天线尺寸(mm): $\phi 13 \times 300$

净重(Kg): 0.12

辐射材料: 铜

天线罩材料: TPEE



EHS1EA009A

电气性能

频率范围(MHz): 2400-2500

极化: 垂直

增益(dBi): 2-4.5

半功率角($^{\circ}$): Hor:360 Ver:60-30

不圆度(dB): ± 2

电压驻波比: ≤ 2.0

阻抗(Ω): 50

功率(W): 10

机械性能

接头: SMA-Female

天线尺寸(mm): $\phi 14 \times 143$

净重(Kg): 0.1

辐射材料: 铜

天线罩材料: TPEE



EHS1EA015A

电气性能

频率范围(MHz): 2400-2500

极化: 垂直

增益(dBi): 2

半功率角($^{\circ}$): Hor:360 Ver:60

不圆度(dB): ± 2

电压驻波比: ≤ 1.8

阻抗(Ω): 50

功率(W): 10

机械性能

接头: RP-SMA Male

天线尺寸(mm): $\phi 10 \times 108$

净重(Kg): 0.12

辐射材料: 铜

天线罩材料: TPEE



EHS1GA183A

电气性能

频率范围(MHz): 2400-2500

极化: 水平+垂直

增益(dBi): 6 ± 0.5

半功率角($^{\circ}$): Hor:360 Ver:60 \pm 5

不圆度(dB): ± 2

隔离度(dB): ≥ 22

电压驻波比: ≤ 1.5

阻抗(Ω): 50

功率(W): 50

机械性能

接头: 2 \times N-Female

天线尺寸(mm): $\phi 185 \times 85$

包装尺寸(mm): 150 \times 150 \times 170

净重(Kg): 0.6

天线罩材料: PS



EHS1GA004A

电气性能

频率范围(MHz): 2400-2500/5100-5850

极化: 垂直

增益(dBi): 2.5/4.5

半功率角($^{\circ}$): Hor:360 Ver:30-50

不圆度(dB): ± 2

电压驻波比: $\leq 1.5 / \leq 2.0$

阻抗(Ω): 50

功率(W): 50

机械性能

接头: 6 \times SMA-Female

天线尺寸(mm): 207 \times 177 \times 45

净重(Kg): 0.68

辐射材料: 铜

天线罩材料: ABS



EHS1GA186A

电气性能

频率范围(MHz): 2400-2500MHz/5150-5850MHz

极化: 垂直

增益(dBi): 6dBi/8dBi

半功率角($^{\circ}$): Hor:360 Ver:30 \pm 5/Hor:360 Ver:17 \pm 5

不圆度(dB): \pm 3

电压驻波比: \leq 1.5

阻抗(Ω): 50

功率(W): 20

机械性能

接头: 6 \times SMA-male

天线尺寸(mm): ϕ 140 \times 300

包装尺寸(mm): 160 \times 160 \times 320

净重(Kg): 3.8

辐射材料: 铜

天线罩材料:PVC



EHS1GB007A

电气性能

频率范围(MHz): 3400-3600

极化: 垂直

增益(dBi): 12 ± 1

半功率角($^{\circ}$): Hor:360 Ver: 7.5 ± 3

不圆度(dB): ± 3

电压驻波比: ≤ 1.5

阻抗(Ω): 50

功率(W): 100

机械性能

接头: N-female

天线尺寸(mm): $\phi 26 \times 1000$

净重(Kg): 1.6

辐射材料: 铜

天线罩材料: 玻璃钢



EHS1GB008A

电气性能

频率范围(MHz): 3400-3600

极化: 垂直

增益(dBi): 10 ± 1

半功率角($^{\circ}$): Hor:360 Ver: 10 ± 2

不圆度(dB): ± 3

电压驻波比: ≤ 1.5

阻抗(Ω): 50

功率(W): 100

机械性能

接头: N-female

天线尺寸(mm): $\phi 38 \times 1000$

净重(Kg): 2.6

辐射材料: 铜

天线罩材料: 玻璃钢



EHS1GE002A

电气性能

频率范围(MHz): 5470-5770

极化: 垂直

增益(dBi): 8

半功率角($^{\circ}$): Hor:360 Ver:12

不圆度(dB): ± 3

电压驻波比: ≤ 1.5

阻抗(Ω): 50

功率(W): 100

机械性能

接头: N-female

天线尺寸(mm): $\phi 20 \times 600$

净重(Kg): 0.4

辐射材料: 铜

天线罩材料: 玻璃钢



EHS1GE003A

电气性能

频率范围(MHz): 5470-5770

极化: 垂直

增益(dBi): 12

半功率角($^{\circ}$): Hor:360 Ver:6

不圆度(dB): ± 3

电压驻波比: ≤ 1.5

阻抗(Ω): 50

功率(W): 50

机械性能

接头: N-female

天线尺寸(mm): $\phi 26 \times 750$

净重(Kg): 0.6

辐射材料: 铜

天线罩材料: 玻璃钢



EHS1GF011A

电气性能

频率范围(MHz): 5725-5850

极化: 垂直

增益(dBi): 8 ± 0.5

半功率角($^{\circ}$): Hor:360 Ver:15 \pm 2

不圆度(dB): ± 3

电压驻波比: ≤ 1.5

阻抗(Ω): 50

功率(W): 100

机械性能

接头: N-female

天线尺寸(mm): $\phi 26 \times 500$

净重(Kg): 0.4

辐射材料: 铜

天线罩材料: 玻璃钢



EHS1GF087B

电气性能

频率范围(MHz): 5100-5850

极化: 垂直

增益(dBi): 9 ± 1

半功率角($^{\circ}$): Hor:360 Ver:12 \pm 3

不圆度(dB): ± 3

电压驻波比: ≤ 2.0

阻抗(Ω): 50

功率(W): 100

机械性能

接头: N-male

天线尺寸(mm): $\phi 26 \times 4100$

净重(Kg): 0.38

辐射材料: 铜

天线罩材料: 玻璃钢



EHS1GF013A

电气性能

频率范围(MHz): 5725-5850

极化: 垂直

增益(dBi): 10 ± 0.5

半功率角($^{\circ}$): Hor:360 Ver: 10 ± 2

不圆度(dB): ± 3

电压驻波比: ≤ 1.5

阻抗(Ω): 50

功率(W): 100

机械性能

接头: N-female

天线尺寸(mm): $\phi 26 \times 750$

净重(Kg): 0.98

辐射材料: 铜

天线罩材料: 玻璃钢



EHS1GF012A

电气性能

频率范围(MHz): 5725-5850

极化: 垂直

增益(dBi): 12 ± 1

半功率角($^{\circ}$): Hor:360 Ver: 8 ± 2

不圆度(dB): ± 3

电压驻波比: ≤ 1.5

阻抗(Ω): 50

功率(W): 100

机械性能

接头: N-female

天线尺寸(mm): $\phi 26 \times 500$

净重(Kg): 0.7

辐射材料: 铜

天线罩材料: 玻璃钢



EHS1EA016A

电气性能

频率范围(MHz): 5200-5800

极化: 垂直

增益(dBi): 2

半功率角($^{\circ}$): Hor:360 Ver:30-50

不圆度(dB): ± 2

电压驻波比: ≤ 2.0

阻抗(Ω): 50

功率(W): 50

机械性能

接头: RP-SMA Male

天线尺寸(mm): $\phi 10 \times 108$

净重(Kg): 0.25

辐射材料: 铜

天线罩材料: TPEE



EHS1EA018A

电气性能

频率范围(MHz): 5725-5850

极化: 垂直

增益(dBi): 5

半功率角($^{\circ}$): Hor:360 Ver:30-50

不圆度(dB): ± 2

电压驻波比: ≤ 2.0

阻抗(Ω): 50

功率(W): 50

机械性能

接头: RP-SMA Male

天线尺寸(mm): $\phi 13 \times 180$

净重(Kg): 0.15

辐射材料: 铝

天线罩材料: TPEE



佛山市粤海信通讯有限公司

地址：广东省佛山市三水区西南口岸大道25号

电话：0757-88765803 88765808 88765810

传真：0757-88765809

邮箱：janeLee@eahison.com

网址：www.eahison.com